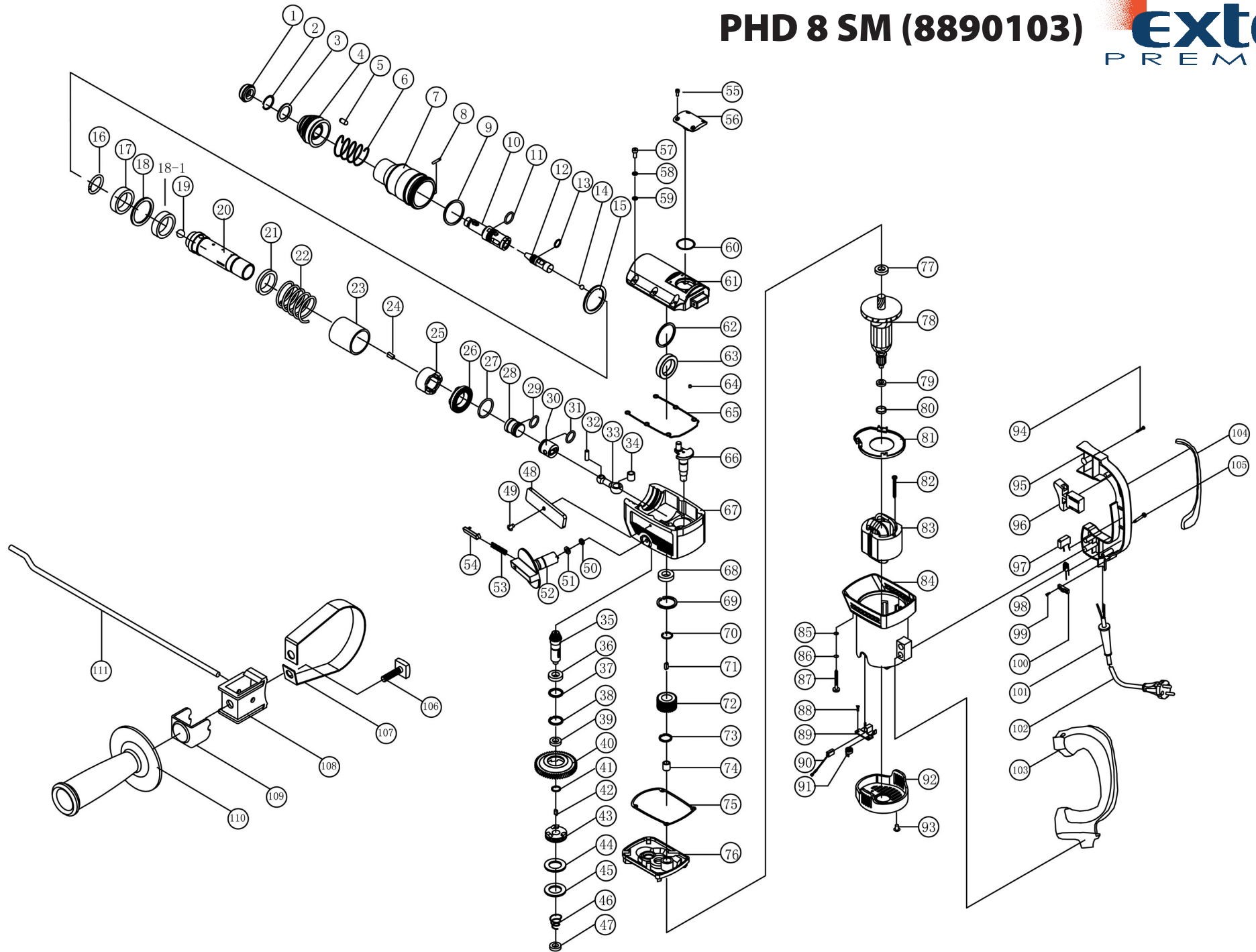


PHD 8 SM (8890103)



position	description	popis	QTY	order no./ objednací číslo
1	Front cover	Čelní víko		8890103G
2	Circlip	Pojistný kroužek		
3	Washer	Podložka		8890103-3
4	Rider	Kryt hlavy		8890103-4
5	Cylindrical fuse $\Phi 8 \times 19$	Válcová pojistka $\Phi 8 \times 19$		8890103H
6	Spring	Pružina		
7	Head housing	Šasi		8890103-7
8	Pin B4x20	Čep B4x20		
9	Shaft sealing ring	Hřídelový těsnící kroužek		
10	Head	Upínací hlava		
11	Sealing ring	Těsnící kroužek		8890103-11
12	Secondary striker	Sekundární úderník		8890103K
13	Sealing ring	Těsnící kroužek		
14	$\Phi 7$ Steel Ball, 14	Ocelová kulička $\Phi 7,14$		8890103-14
15	Locknut	Pojistná matice		
16	Sealing ring	Těsnící kroužek		
17	Washer	Podložka		
18	Spring clamp	Objímka pružiny		
19	Bearing 61808	Ložisko 61808		
20	Steel Ball $\Phi 9$	Ocelová kulička $\Phi 9$		
21	Cylinder	Válec		
22	Spring Lock	Pružina zámku		
23	Housing	Pouzdro		8890103-23
24	Pin 3x18	Čep 3x18		
25	Clutch Lock	zámek spojky		
26	Large bevel gear	Velké planetové převodové kolo		8890103N
27	Auxiliary steel ring 32	Pomocný ocelový kroužek 32		
28	Striker	Úderník		8890103O
29	Sealing ring	Těsnící kroužek		8890103J
30	Piston	Píst		8890103M
31	Sealing ring	Těsnící kroužek		8890103J
32	Piston pin	Pístní čep		8890103L
33	Connecting rod	Ojnice		8890103L
34	Roller Bearing HK1012	Válečkové ložisko HK1012		8890103L
35	Small bevel gear	Malé planetové ozubené kolo		8890103-35
36	Bearing 16003	Ložisko 16003		
37	The guide sleeve	Vodící objímka		
38	Auxiliary flexible diaphragm $\Phi 28$	Pomocná pružná clonka $\Phi 28$		
39	Bearing 61902	Ložisko 61902		
40	Driven sprocket	Hnané ozubené kolo		8890103-40
41	Auxiliary Extension $\Phi 15$	Pomocný mezikroužek $\Phi 15$		
42	Pin 4x14	Čep 4x14		
43	Clutch	Spojka		8890103-43
44	Bearing AXK2542	Ložisko AXK2542		
45	Washer	Podložka		
46	Compression spring	Tlačná pružina		8890103-46
47	Bearing 608	Ložisko 608		
48	Cover	Krytka		
49	Screw M4x10	Šroub M4x10		
50	Auxiliary Extension $\Phi 10$	Pomocný mezikroužek $\Phi 10$		
51	Washer	Podložka		
52	Side mode switch works	Postranní přepínač režimů práce		8890103F
53	Spring	Pružina		8890103F

54	Lock on button	Aretační tlačítko		8890103F
55	Screw M4x12	Šroub M4x12		
56	Cover	Krytka		
57	Screw M5x20	Šroub M5x20		
58	Spring washer Φ 5	Pružinová podložka Φ 5		
59	Flat washer Φ 5	Plochá podložka Φ 5		
60	Sealing ring	Těsnící kroužek		
61	Crankcase Cover	Víko klikové skříně		
62	The guide plate	Vodící podložka		8890103-62
63	Lubricating liner	Mazací vložka		
64	Stop	Zarážka		
65	Seal	Těsnění		
66	Crankshaft	Kliková hřídel		8890103S
67	Crankcase	Kliková skříň		8890103-67
68	Bearing 6003	Ložisko 6003		
69	Auxiliary flexible diaphragm	Pomocná pružná clonka		
70	Auxiliary Extension Φ 17	Pomocný mezikroužek Φ 17		
71	Pin 4x16	Čep 4x16		8890103-71
72	The driving gear	Hnací převodové kolo		8890103-72
73	Auxiliary Extension Φ 15	Pomocný mezikroužek Φ 15		
74	Roller Bearing HK1210	Válečkové ložisko HK1210		
75	Seal	Těsnění		
76	Gear box	Víko převodové skříně		
77	Bearing 6001	Ložisko 6001		8890103-77
78	Rotor	Rotor		8890103-78
79	Bearing 608	Ložisko 608		8890103-79
80	Sealing Washer	Těsnění		
81	Iris	Clona		
82	Tapping screw ST4, 8x60	Závitořezný šroub ST4,8x60		
83	The stator	Stator		8890103-83
84	Motor cover	Kryt motoru		
85	Flat washer Φ 5	Plochá podložka Φ 5		
86	Spring washer Φ 5	Pružná podložka Φ 5		
87	Screw M5x50	Šroub M5x50		
88	Tapping screw ST4, 2x10	Šroub ST4,2x10		
89	Carbon brush holder	Držák uhlíkového kartáče		8890103B
90	Carbon brush	Uhlíkový kartáč		8890103C
91	Flat spring	Plochá pružina		
92	Bottom Cover	Spodní kryt		8890103-92
93	Tapping screw ST4, 2x12	šroub ST4,2x12		
94	Screw M5x20	Šroub M5x20		
95	The right half of handrails	Pravá polovina madla		
96	Switch	Spínač		8890103A
97	Capacitor	Kondenzátor		
98	Choke	Tlumivka		
99	Tapping screw ST4, 2x16	šroub ST4,2x16		
100	Cable Clamp	svorka kabelu		
101	Cable gland	Průchodka kabelu		
102	Lead	Přívodní kabel		
103	The left half of handrails	Levá polovina madla		
104	No overlap	Protiskluzová plášť madla		
105	Tapping screw ST4, 2x20	šroub ST4,2x20		
106	Screw	Šroub		
107	Clamping ring	Objímka		
108	Clamp bracket	Svorka objímky		
109	The lock stops the depth shift	Zámek posuvu měřítka		

110	Side handle	Postranní rukojeť		
111	Stop for depth shift	Měřítka hloubky		